

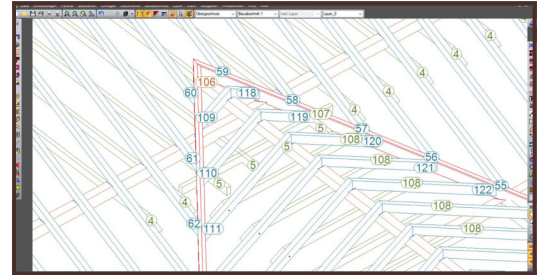
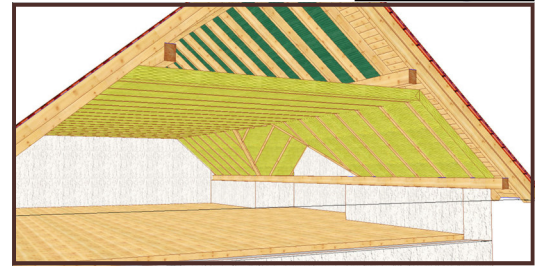
Neuerungen in LigniKon Version 10 lauffähig unter Windows 8/8.1/10 (32-Bit/64-Bit)

LigniKon Small

- Erweiterter Profildialog: (Sparren & Pfettenprofilierungen, Materialvoreinstellungen, 3D-Profilvorschau uvm.)*
- Anschlußfirstberechnung für Längsanbau
- Dachpolygonkante verschieben an Lattung ausgerichtet (inkl. Übernahme in Profildaten)
- Erweiterter Fenster- und Türassistent mit umfangreichen Fensterformen und Optionen
- Dachschwelle bei Gaubenabschleppungen
- Firstpfetteneingabe in Spitzgaube erweitert
- Bauteile verbinden
- Variable Sparreneinteilung im Dachassistenten
- Verbesserte Listenausgabe hinsichtlich Funktionalität und Bedienkomfort
- Versenden der Listenausgabe per E-Mail
- Collada-Export (3D-Model)
- Darstellung des 3D-Modells per Webbrowser
- Navigation im 3D-Modell mit 3D-Spacemouse
- Neues Design (Look&Feel, Dialogoptimierungen...)

LigniKon Large (zusätzliches)

- Freie Grundkörperform für Konstruktionen (Holzträger als Doppel-T-Profil, Rhombus...)
 - Assistent für Unter- und Binderkonstruktion
 - Dachziegelberechnung mit Listenausgabe
 - Strebeneingaben über Winkel
 - Kopfbänder mit vertikaler Ausladung
- ### LigniKon XL (zusätzliches)
- **Mehrfach** Laden & Speichern von Dachprofilen
 - Option zur Berechnung der Dachflächen mittels Dachgrundpolygon (Massenermittlung)
 - Einfaches Erzeugen von Aufschieblingen
 - Automatische Nachberechnung von (SW-) Zapfenverbindungen beim Verschieben/Kopieren
 - Individuell konfigurierbare Vermassung durch Schriftstiele
 - Optionales Verzapfen der Bauteile bei „Bauteile unter waagrechtes Bauteil“
 - Schnitte mittels Auswahl der Schnittebene setzen



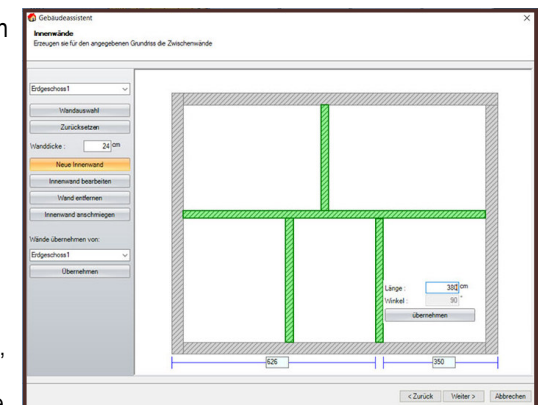
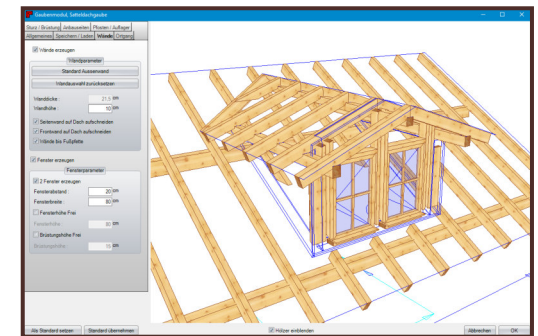
Neuerungen in LigniKon Version 12 lauffähig unter Windows 8/8.1 (32-Bit/64-Bit)

LigniKon Small

- Erweiterter Profildialog: (Sparren & Pfettenprofilierungen, Materialvoreinstellungen, 3D-Profilvorschau uvm.)*
- Anschlußfirstberechnung für Längsanbau
- Dachpolygonkante verschieben an Lattung ausgerichtet (inkl. Übernahme in Profildaten)
- Erweiterter Fenster- und Türassistent mit umfangreichen Fensterformen und Optionen
- Dachschwelle bei Gaubenabschleppungen
- Firstpfetteneingabe in Spitzgaube erweitert
- Bauteile verbinden
- Variable Sparreneinteilung im Dachassistenten
- Verbesserte Listenausgabe hinsichtlich Funktionalität und Bedienkomfort
- Versenden der Listenausgabe per E-Mail
- Collada-Export (3D-Model)
- Darstellung des 3D-Modells per Webbrowser
- Navigation im 3D-Modell mit 3D-Spacemouse
- Neues Design (Look&Feel, Dialogoptimierungen...)

LigniKon Large (zusätzliches)

- Freie Grundkörperform für Konstruktionen (Holzträger als Doppel-T-Profil, Rhombus...)
 - Assistent für Unter- und Binderkonstruktion
 - Dachziegelberechnung mit Listenausgabe
 - Strebeneingaben über Winkel
 - Kopfbänder mit vertikaler Ausladung
- ### LigniKon XL (zusätzliches)
- **Mehrfach** Laden & Speichern von Dachprofilen
 - Option zur Berechnung der Dachflächen mittels Dachgrundpolygon (Massenermittlung)
 - Einfaches Erzeugen von Aufschieblingen
 - Automatische Nachberechnung von (SW-) Zapfenverbindungen beim Verschieben/Kopieren
 - Individuell konfigurierbare Vermassung durch Schriftstiele
 - Optionales Verzapfen der Bauteile bei „Bauteile unter waagrechtes Bauteil“
 - Schnitte mittels Auswahl der Schnittebene setzen



Neuerungen in LigniKon Version 14 lauffähig unter Windows 8/8.1 (32-Bit/64-Bit)

LigniKon Small

- Gebäudeassistent um Zwischenwände erweitert
- Erzeugen der Zangendämmfläche mit optionaler Begrenzung der Sparrendämmfläche
- Erzeugen von bis zu 2 Fenstern an der Frontseite, die zur Berechnung der Gaubenbreite verwendet werden können
- Letzte Lattenteilung optional fixieren für eine durchgehende Teilung
- Materialeinstellung für Sparren direkt im Profildialog
- Zangenbohrung Zange/Pfette um Option erweitert, dass nur die Zange gebohrt wird
- Vereinfachte Eingabe von Dreiecksfenstern
- Automatische Entzerrung der CNC-Nummern
- Einzelmaßlinie erzeugen: Nach dem Absetzen der Maßlinien können jetzt Maßpunkte hinzugefügt werden
- Vermaßung der Lattenteilung in Profilzeichnung
- Optimierungen beim IFC Import (Wand / Balkenerkennung; Erzeugen von Öffnungen)
- Erweiterung Export von 3D-Formaten um WebGL

- (Projektweitergabe an Kunden); 3D-PDF, 3D-DXF, Bilder mit Schattenberechnung (gerendert)
- DXF-Import erweitert: 3D-Text; 3D-Flächenobjekte
 - Linien im Raster erzeugen (Hilfslinie parallel)
 - Bauteil trennen an mehreren Ebenen
 - Pickfilter kann bei verschiedenen Funktionen selbst festgelegt werden (F3)
 - Beschriftungen in der 3D-Ansicht (CNC-Nummern, Sägelistenpositionsnummern, Stahlträger CNC-Nummern, CNC-Texte, 3D-Punkte, Dachkantenlängen, Teildachnamen, Wandnamen)
 - Beliebige Farbauswahl für Linien/Flächenobjekte
- ### LigniKon Large (zusätzliches)
- Zugabe für Abschnitt bei Balkenkopfprofilierung
 - Materialauswahl im Dialog Bauteile unter waagrechtes Bauteil eingebaut
- ### LigniKon XL (zusätzliches)
- Dachgrundpolygon anhand von Wände erzeugen
 - Die Kantentypen (Traufe/Ortgang) können nachträglich im Dachgrundpolygon geändert werden

