



On-Site Photo ist ein Präzisionsverfahren zur Ermittlung von Maßen aus digitalen Bildern.

- ▶ Herstellen des Maßbezuges durch eine oder zwei bekannte Längen
- ▶ Korrektur von Perspektiven und Objektiv-Verzeichnungen

On-Site Photo ermöglicht die Nutzung der Vorteile photogrammetrischer Verfahren für Jedermann.

- ▶ Bilder aller Digitalkameras und Scanner und PDF-Dateien
- ▶ mehrere Bilder in einem Projekt
- ▶ Bildpunktgenaues Arbeiten mit Anzeige der Messgenauigkeit

On-Site Photo ist ein universelles Werkzeug für Planer, Gutachter, Bauleiter und Handwerker.

On-Site Photo erzeugt fertig gelayotete Auswertungen zu Längen, Umfängen, Flächen und Volumen, die bei Bedarf zu MS-Excel exportiert werden.

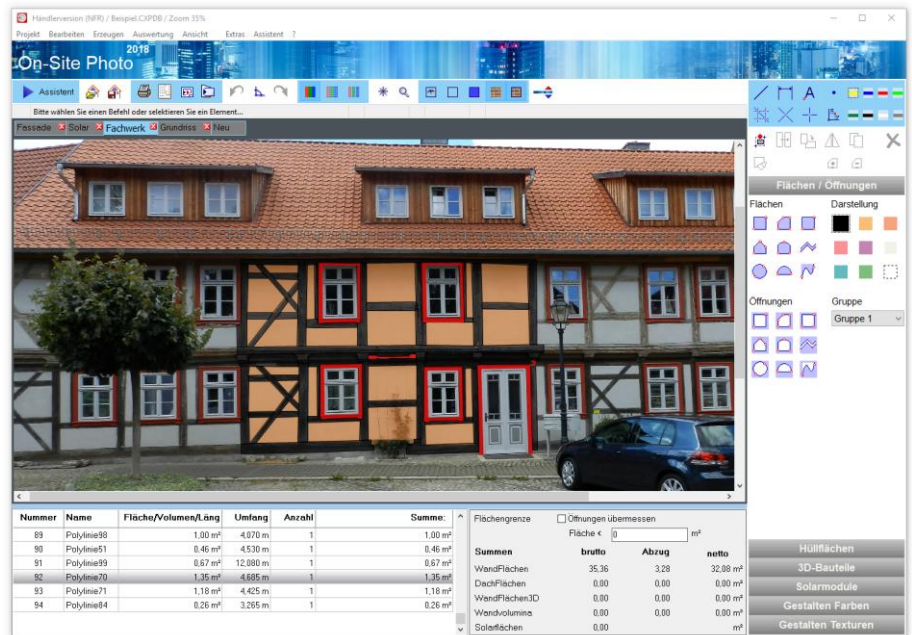
Für den CAD-Export stehen leistungsfähige Direkt-Schnittstellen zu Allplan und AutoCAD zur Verfügung. Zusätzlich bietet **On-Site Photo** eine DXF-Schnittstelle und eine -isb cad- Schnittstelle.

On-Site Photo entzerrt Bilder oder Bildausschnitte und speichert diese mit wählbaren Auflösungen ab.

On-Site Photo montiert entzerrte Bilder zu hochauflösenden Abwicklungen.

On-Site Photo bietet komfortable 2D und 3D Zeichenfunktionen zur Erstellung von:

- ▶ Darstellung von Ansichtszeichnungen und Kartierungen von Schäden
- ▶ Berechnungen der Hüllfläche von Gebäuden mit Direktschnittstelle zum Energieberater *Professional* der Firma Hottgenroth
- ▶ 3D Bauteile zur grafischen Mengenermittlung auf gescannten Plänen
- ▶ Planung und Visualisierung von Solarmodulen mit umfangreicher Modulbibliothek
- ▶ Automatisch aktualisierte Liste aller Elemente



On-Site Photo 2018

On-Site Photo bietet die Drag & Drop Gestaltung mit Brillux Farben und einer umfangreichen Textur-Bibliothek.



3D-Bauteile auf gescanntem Plan

Farben werden vollflächig und bei Bedarf transparent auf Bildbereiche gelegt. Transparente Farben berücksichtigen im Bild vorhandene Strukturen und Beleuchtungen. Dadurch ergeben sich hochwertige optische Darstellungen.



Solarmodule

Farben werden aus dem Brillux-Farbkatalog (enthält RAL Classic) oder den Windows Farben ausgewählt.

Texturen aus der Texturbibliothek werden im Bild in der Perspektive in der richtigen Größe dargestellt. Zusätzlich lassen sich beliebige Bilder als Poster einfügen.



Ansicht mit Farben und Texturen

Systemanforderungen

- ▶ Windows 7/8/10
- ▶ Prozessor ab 1 GHz,
- ▶ Hauptspeicher ab 1 GB RAM,
- ▶ mindestens 1280x900 Bildpunkte,
- ▶ True Color Grafikkarte
- ▶ 100 MB freie Festplattenkapazität

